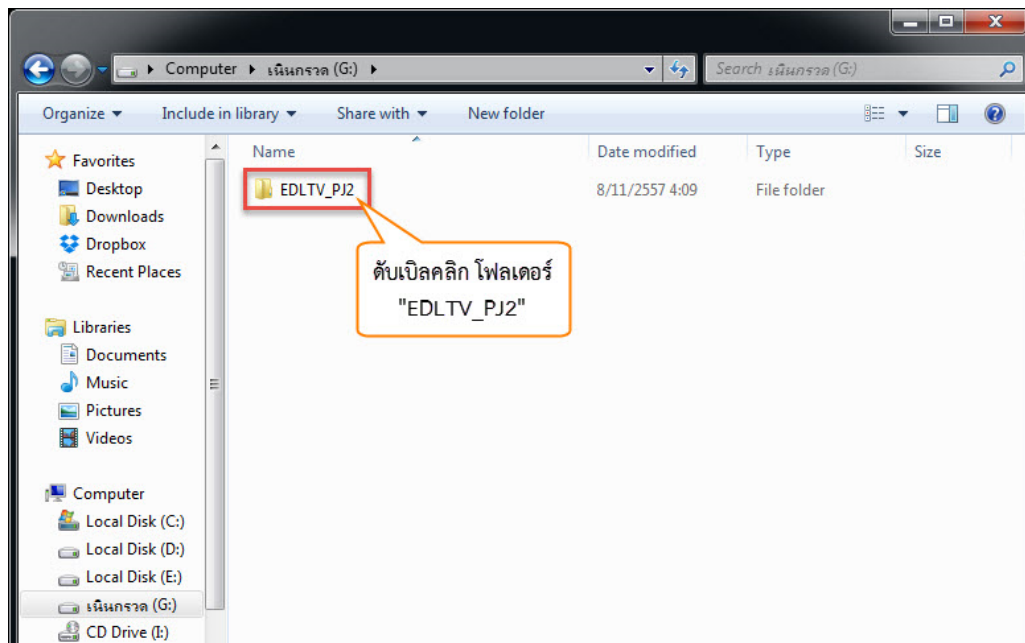


คู่มือการใช้งาน eDLTV

การเปิดใช้งาน

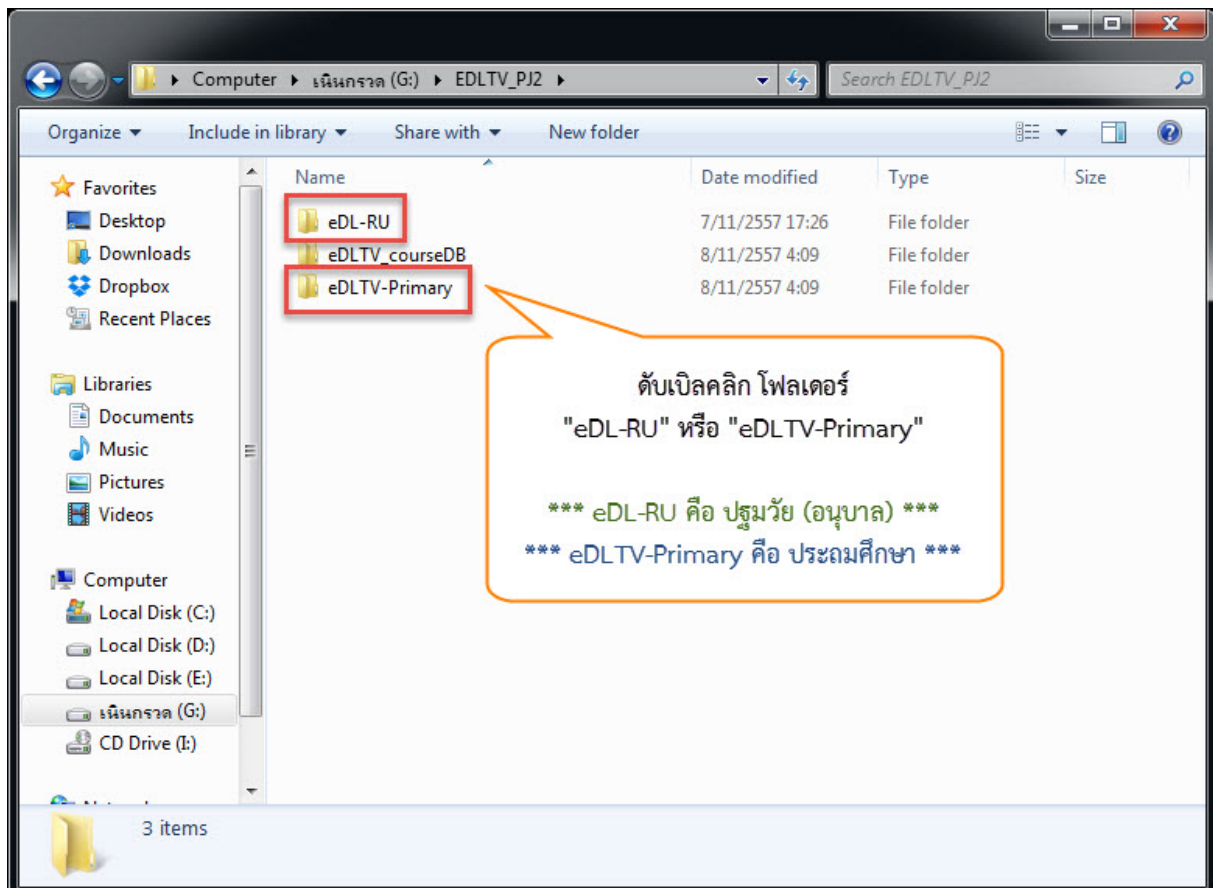
1. ดับเบิลคลิก โฟลเดอร์ "EDLTV_PJ2" ถ้าไม่มีให้ข้ามไปขั้นตอนที่ 2



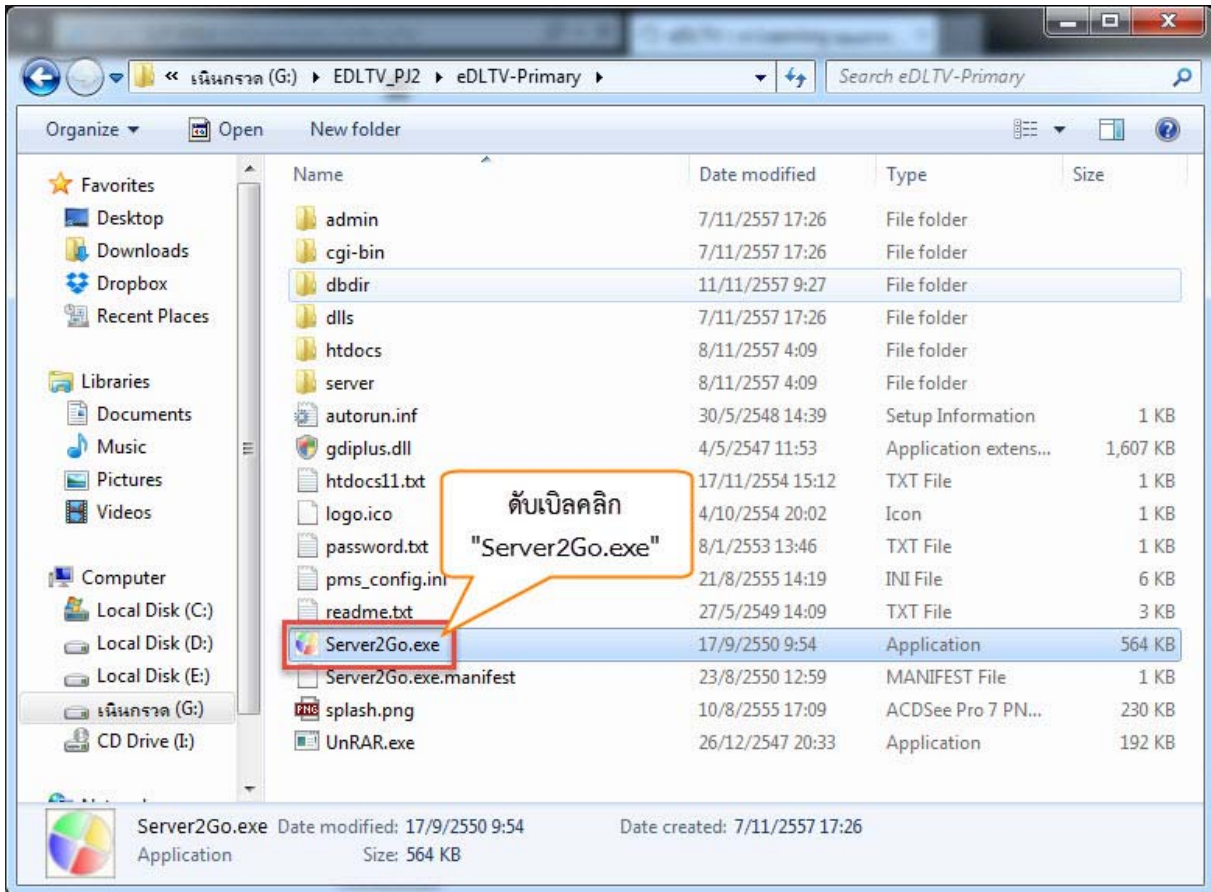
2. ดับเบิลคลิก โฟลเดอร์ "eDL-RU" หรือ "eDLTV-Primary"

*** eDL-RU คือ ปฐมวัย (อนุบาล) ***

*** eDLTV-Primary คือ ประถมศึกษา ***



3. ดับเบิลคลิก "Server2Go.exe"

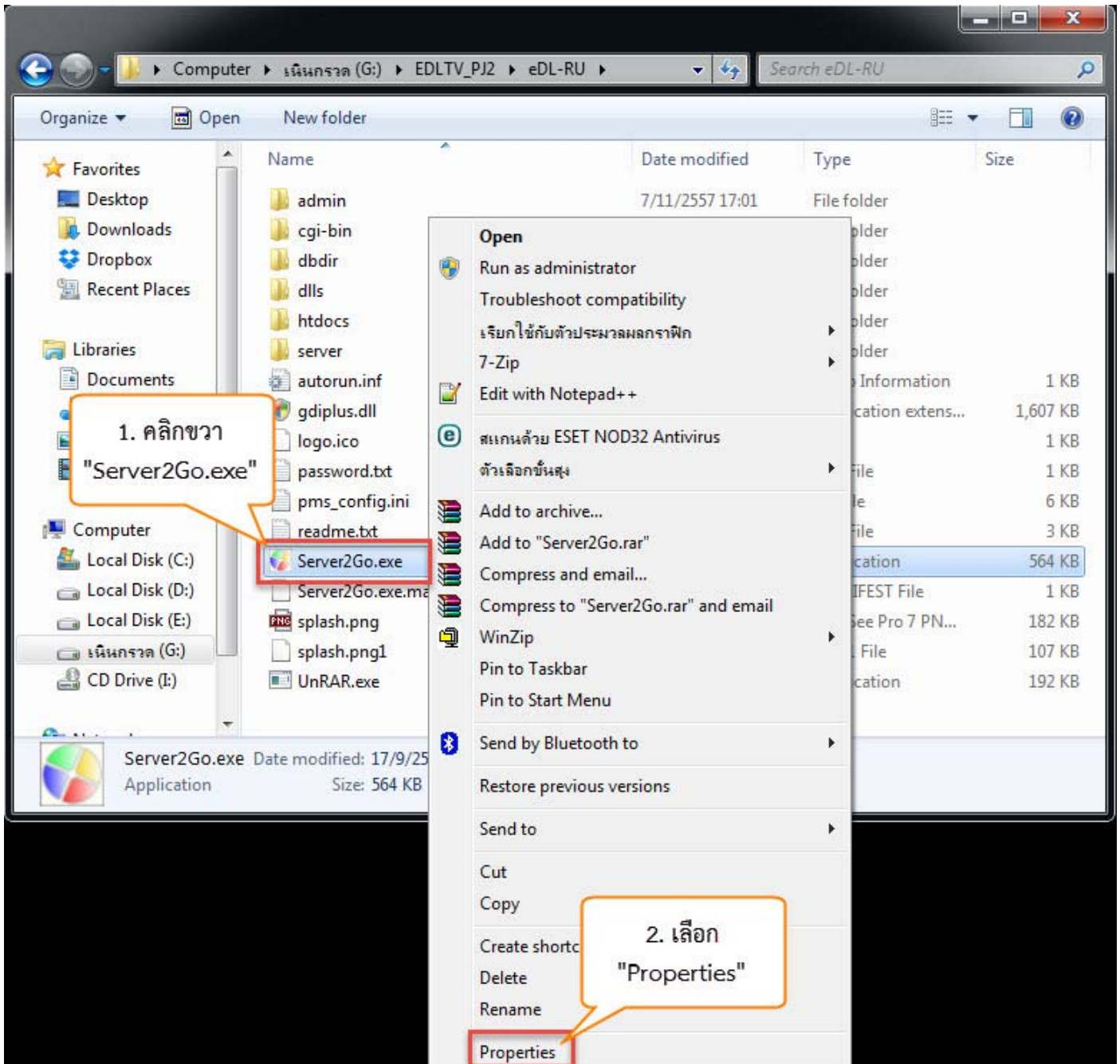


4. จะแสดงหน้าโปรแกรมโดยผ่าน Browser Internet Explorer ดังรูป

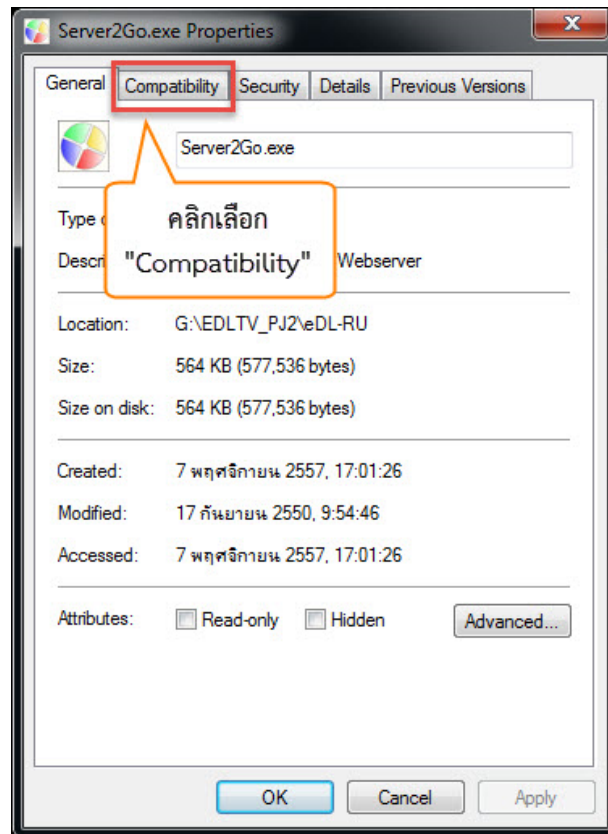


***** ปัญหา กรณีไม่สามารถเปิดใช้งานได้ *****

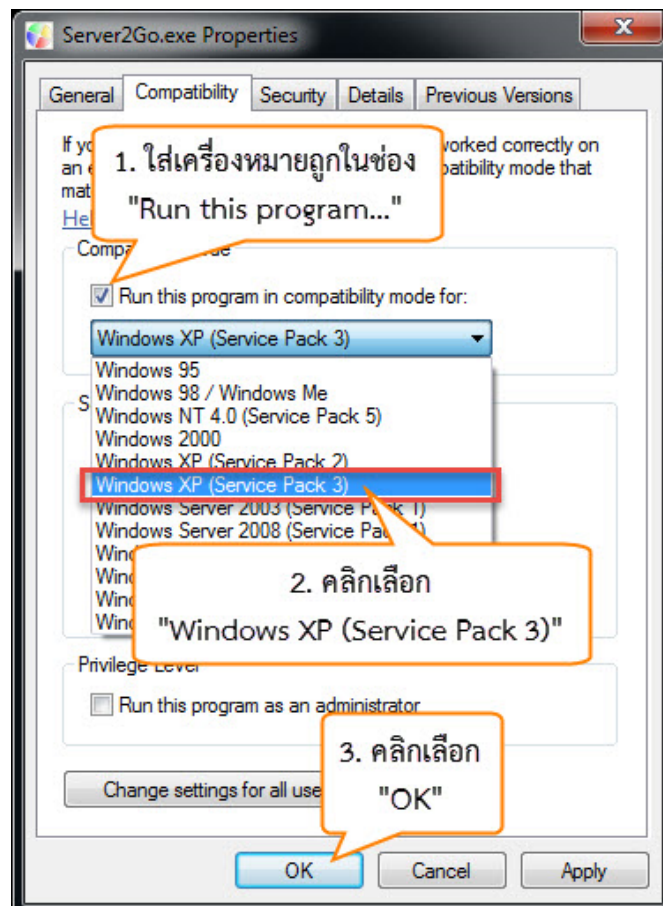
1. ไม่สามารถใช้งานได้เนื่องจากได้เปิดโปรแกรมไว้แล้ว
แก้ไขโดยการปิด Browser Internet Explorer ทั้งหมดที่เปิดไว้
2. ไม่สามารถใช้งานได้เนื่องจากในเครื่องมีการจำลอง Web Server ไว้ เช่น AppServ, XAMPP หรือ Wamp
แก้ไขโดยปิด การจำลอง Web Server ทั้งหมด
3. กรณีที่ไม่ใช่ปัญหา ทั้งข้อ 1 และ 2 ให้ดำเนินการดังนี้
 - 3.1 คลิกขวา "Server2Go.exe" จากนั้น เลือก "Properties"



3.2 คลิกเลือก "Compatibility"



3.3 ใส่เครื่องหมายถูกในช่อง "Run this program..." แล้วคลิกเลือก "Windows XP (Service Pack 3)" จากนั้นกด "OK"



3.4 คลิกขวา "Server2Go.exe" จากนั้น เลือก "Run as administrator"

ถ้าไม่มี ให้ดับเบิลคลิกที่ "Server2Go.exe" เพื่อเปิดโปรแกรม

